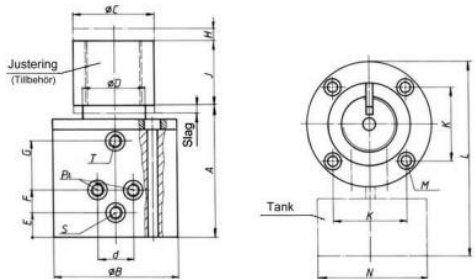


Klippslagdämpare är ett mycket bra hjälpmedel vid produktion där klippkrafter är mycket höga. Klippslagdämpare tar ingen nämnvärd kraft från pressen under själva klippet. Den reagerar däremot omedelbart med ett sinnrikt strypsystem vid stöbelastning som t ex. vid ett genombrott i en klippoperation



| TYP | A (mm) | B (mm) | C (mm) | D (mm) | E (mm) | F (mm) | G (mm) | H (mm) | J (mm) | K (mm) | L (mm) | M | N (mm) | d (mm) | Pa | T | S | Slag (mm) | M.HÅLL-KRAFT kN | Max belast kN |
|-------------|--------|--------|--------|--------|--------|--------|--------|--------|--------|--------|--------|---------|--------|--------|------|------|------|-----------|-----------------|---------------|
| SHYC 10-10 | 140 | 75 | 65 | 30 | 14 | 45 | 80 | 30 | 65 | 42 | 180 | M6x120 | 72 | 20 | G1/8 | G1/4 | G1/4 | 10 | 100 | 100 |
| SHYC 20-10 | 175 | 100 | 90 | 45 | 16 | 66 | 111 | 30 | 75 | 60 | 213 | M6x140 | 80 | 24 | G1/4 | G1/4 | G3/8 | 10 | 200 | 200 |
| SHYC 35-15 | 195 | 125 | 100 | 60 | 20 | 61 | 117 | 30 | 80 | 76 | 248 | M8x160 | 110 | 26 | G1/4 | G1/4 | G3/8 | 15 | 350 | 350 |
| SHYC 50-15 | 195 | 150 | 130 | 80 | 20 | 61 | 117 | 30 | 100 | 92 | 278 | M8x160 | 140 | 28 | G1/4 | G3/8 | G1/2 | 15 | 500 | 600 |
| SHYC 70-15 | 195 | 170 | 170 | 100 | 20 | 61 | 117 | 30 | 105 | 108 | 318 | M8x160 | 160 | 28 | G1/4 | G3/8 | G1/2 | 15 | 700 | 800 |
| SHYC 100-15 | 230 | 230 | 180 | 125 | 24 | 65 | 142 | 30 | 120 | 148 | 393 | M10x190 | 200 | 30 | G1/4 | G1/2 | G3/4 | 15 | 1 000 | 1 500 |
| SHYC 150-15 | 240 | 260 | 238 | 150 | 24 | 65 | 142 | 30 | 160 | 166 | 443 | M10x190 | 220 | 30 | G1/4 | G1/2 | G3/4 | 15 | 1 500 | 1 800 |
| SHYC 200-15 | 245 | 300 | 238 | 180 | 25 | 70 | 147 | 30 | 160 | 192 | 503 | M10x200 | 260 | 30 | G1/4 | G1/2 | G3/4 | 15 | 2 000 | 2 500 |
| SHYC 300-15 | 275 | 370 | 295 | 220 | 40 | 95 | 172 | 30 | 180 | 240 | 573 | M12x220 | 260 | 30 | G1/4 | G1/2 | G1 | 15 | 3 000 | 3 800 |
| SHYC 400-20 | 320 | 450 | 340 | 250 | 40 | 110 | 200 | 30 | 200 | 300 | 713 | M12x250 | 400 | 30 | G1/4 | G1 | G1 | 20 | 4 000 | 5 000 |
| SHYC 500-20 | 340 | 490 | - | 260 | 40 | 120 | 220 | - | - | 320 | 753 | M16x280 | 400 | 30 | G1/4 | G1 | G1 | 20 | 5 000 | 6 000 |
| SHYC 750-20 | 400 | 600 | - | 300 | 40 | 145 | 270 | - | - | 380 | - | M16x340 | - | 30 | G1/4 | G1/4 | G1/4 | 20 | 7 000 | 8 000 |

